

betændning.

Skrueafstand henvises til montage-
tegningen.

Ventilationsåbningen ved vindue udføres
med min. 100 cm²/meter.

Etex vinduesinddækning monteres som vist
på tegningen. Vandret snit viser
sideinddækningen og lodret snit viser
vandnæse og sålbænk.

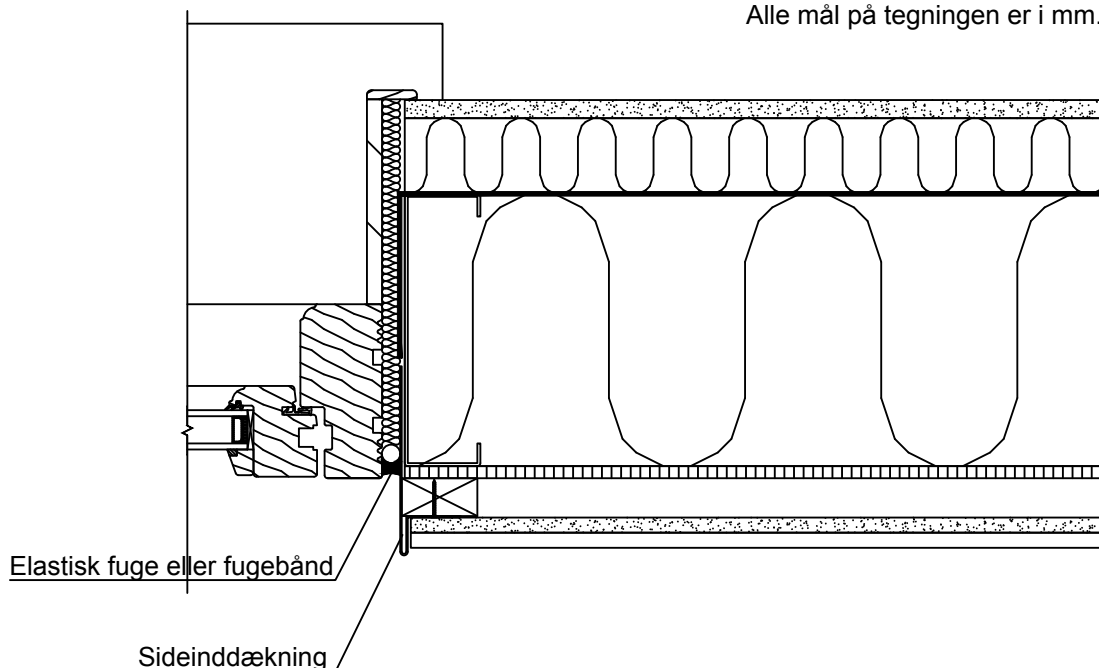
Samlingen mellem lysning og vinduet
udføres tæt over for vejrlig og om
nødvendigt fuges samlingen med en
elastisk fugemasse.

Ved samlinger uden overlæg af planke skal
der anvendes EPDM underlag.

Alle mål på tegningen er i mm.

NOTE:

Indv. lysning kan udføres som
pladefals. Som materiale anvendes
Conchip cementspånplade.



LODRET SNIT I BUND

Sålbænk i aluminium føres forbi
den lodretstående lysning,
hvor der udføres et
lodretstående ombuk på
sålbænker på 15-20 mm.

KONSTRUKTION:

Cedral Plank	10 mm
Forskalling	22mm
Afstandsliste	25 mm
Vindspærre	8 mm
Mineraluld/stålskelet	-
Dampspærre	-
Mineraluld/stålskelet	-

Bistand i forbindelse med tegningsmateriale, tekniske spørgsmål og beregning af materialeforbrug er udelukkende vejledende.

Etex Nordic A/S kan således ikke pålægges erstatningsansvar herfor.

Vandret snit – vindue (lysning profiler)

CEDRAL
Tidløse flotte facader

Kometvej 36 - DK-6230 Rødekro
Tlf. 73 66 19 99
E-mail.: cedral-dk@etexgroup.com
www.cedral.dk

DATO: 30.03.2017

MÅL: 1:5

SIGN: dkivkl

(21).5.111