

KONSTRUKTION:

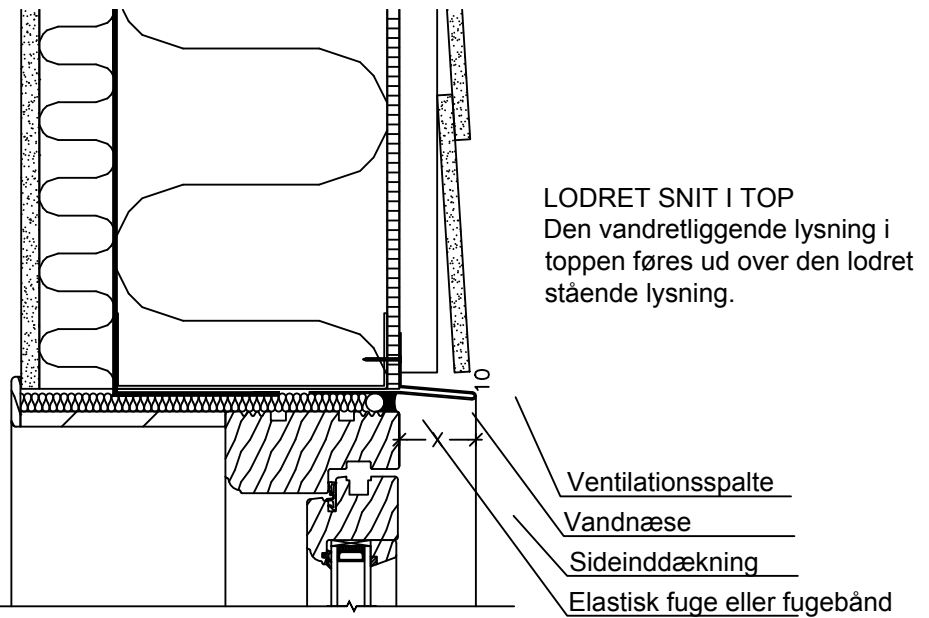
Cedral Plank

Forskalling
Afstandsliste
Vindspærre
Mineraluld/stålskelet
Dampspærre
Mineraluld/stålskelet

10 mm
22mm
22 mm
8 mm

NOTE:

Indv. lysning kan udføre som
pladefals, som materiale anvendes
Concip cementspåndplade.



MONTAGE

Cedral Plank monteret som klink
beklædning.

Skrueafstand henvises til montage-
tegningen.

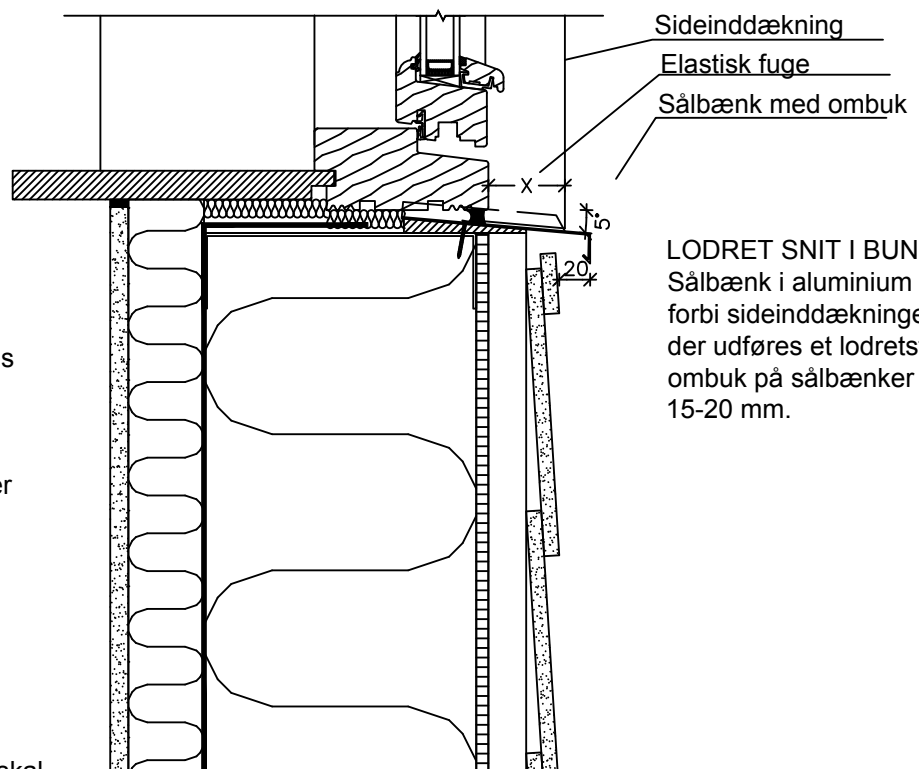
Ventilationsåbningen ved vindue udføres
med min. 100 cm²/meter.

ivarssons vinduesinddækning monteres
som vist på tegningen. Vandret snit viser
sideinddækningen, og lodret snit viser
vandnæse og sålbænk.

Samlingen mellem lysning og vinduet
udføres tæt over for vejrlig og om
nødvendigt fuges samlingen med en
elastisk fugemasse.

Ved samlinger uden overlæg af planke skal
der anvendes EPDM underlag.

Alle mål på tegningen er i mm.



Bistand i forbindelse med tegningsmateriale, tekniske spørgsmål og beregning af materialeforbrug er udelukkende vejledende.

Etex Nordic A/S kan således ikke pålægges erstatningsansvar herfor.

Lodret snit – vindue (lysningsprofiler)

CEDRAL
Tidløse flotte facader

Kometvej 36 - DK-6230 Rødekro
Tlf. 73 66 19 99
E-mail.: cedral-dk@etexgroup.com
www.cedral.dk

DATO: 30.03.2017

MÅL: 1:5

SIGN: dkivpb

(21).5.110