

MONTAGE

Cedral Plank monteret som klink beklædning.

Skrueafstand henvises til montage- tegningen.
Ventilationsåbningen ved vindue udføres med
min. 100 cm²/meter.

Der tildannes og monteres en lysning af Cedral
Plank. Overgangen/hjørnet udføres ved at
montere et hjørneprofil som vist på tegningen.

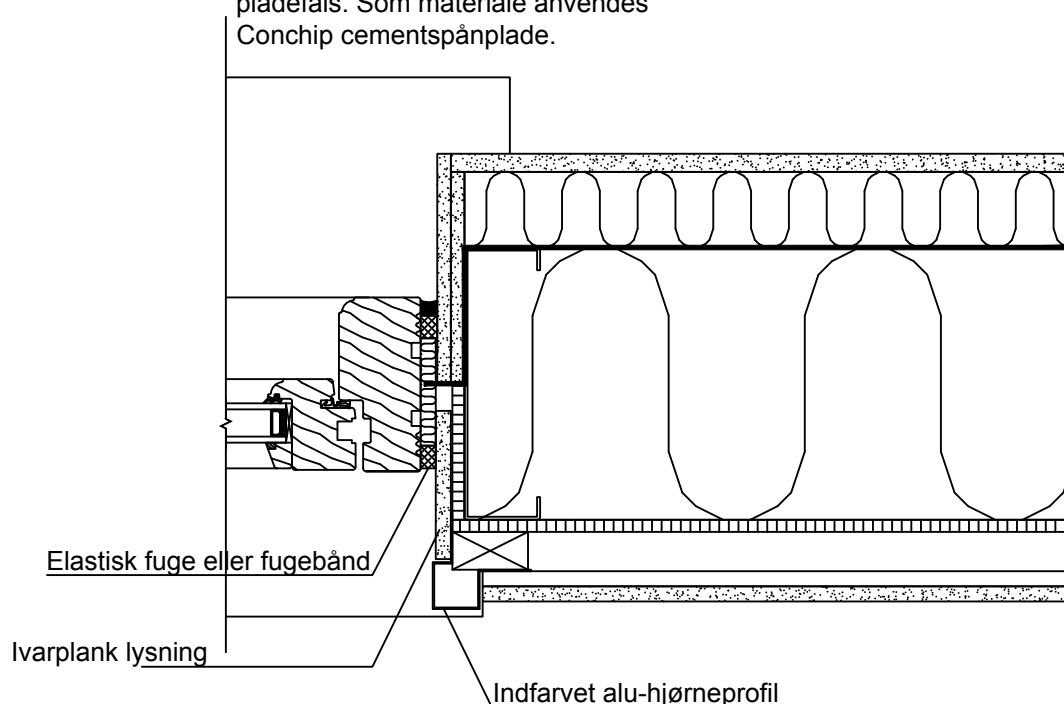
Samlingen mellem lysning og vinduet udføres
tæt over for vejrlig og om nødvendigt fuges
samlingen med en elastisk fugemasse.

Ved samlinger uden overlæg af planke skal der
anvendes EPDM underlag.

NOTE:

Indv. lysning kan udføres som
pladefals. Som materiale anvendes
Conchic cementspånplade.

Alle mål på tegningen er i mm.



LODRET SNIT I BUND

Sålbænk i aluminium føres forbi
den lodretstående lysning,
hvor der udføres et
lodretstående ombuk på
sålbænker på 15-20 mm.

KONSTRUKTION:

Cedral Plank	10 mm
Forskalling	22 mm
Afstandsliste	22 mm
Vindspærre	8 mm
Mineraluld/stålskelet	-
Dampspærre	-
Mineraluld/stålskelet	-

*Bistand i forbindelse med tegningsmateriale, tekniske spørgsmål og beregning af materialeforbrug er udelukkende vejledende.
Etex Nordic A/S kan således ikke pålægges erstatningsansvar herfor.*

Vandret snit – vindue (lysning med hjørne)

CEDRAL
Tidløse flotte facader

Kometvej 36 - DK-6230 Rødokro
Tlf. 73 66 19 99
E-mail.: cedral-dk@etexgroup.com
www.cedral.dk