

KONSTRUKTION:

Cedral Plank

Forskalling

Afstandsliste

Vindspærre

Mineraluld/stålskelet

Dampspærre

Mineraluld /

krydsforskalling

10 mm

22 mm

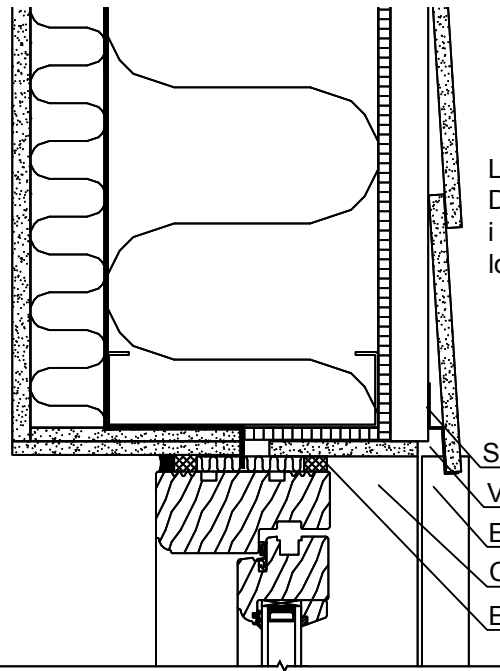
22 mm

8 mm

-

-

-



LODRET SNIT I TOP
Den vandret-liggende lysning
i toppen føres ud over den
lodret stående lysning.

Startprofil

Ventilationsspalte

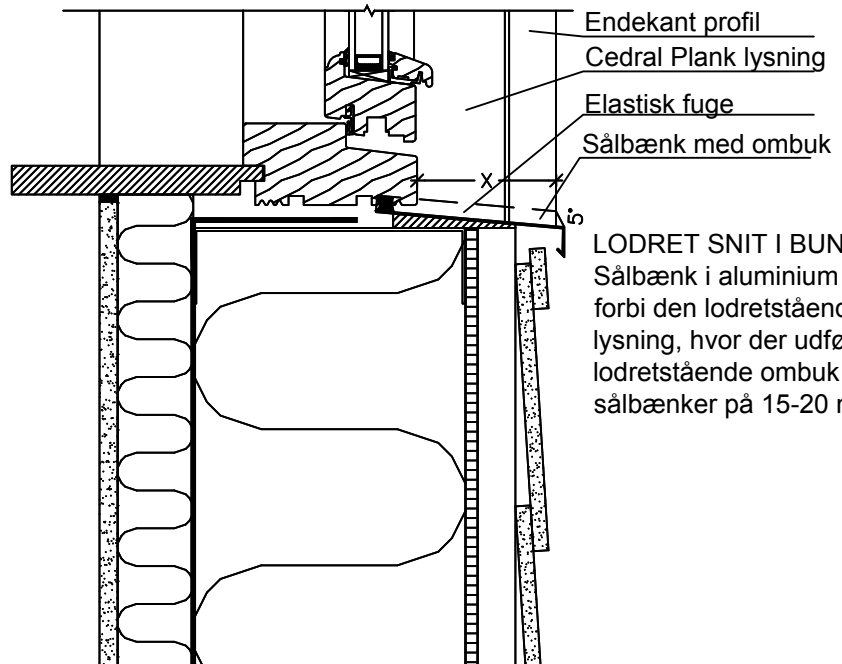
Endekant profil

Cedral Plank lysning

Elastisk fuge eller fugebånd

NOTE:

Indv. lysning kan udføre som
pladefals, som materiale anvendes
Concic cementspåndplade.



Endekant profil

Cedral Plank lysning

Elastisk fuge

Sålbænk med ombuk

LODRET SNIT I BUND
Sålbænk i aluminium føres
forbi den lodretstående
lysning, hvor der udføres et
lodretstående ombuk på
sålbænker på 15-20 mm

MONTAGE

Cedral Plank monteret som klink
beklædning

Skrueafstand henvises til montage-
tegningen.

Ventilationsåbningen ved vindue udføres
med min. 100 cm²/meter.

Der tildannes og monteres en lysning af
Cedral Plank.

Samlingen udføres tæt og om nødvendigt
fuges samlingen med en elastisk
fugemasse.

Ved samlinger uden overlæg af planke skal
der anvendes EPDM underlag.

Alle mål på tegningen er i mm.

Bistand i forbindelse med tegningsmateriale, tekniske spørgsmål og beregning af materialeforbrug er udelukkende vejledende.

Cedral Plank A/S kan således ikke pålægges erstatningsansvar herfor.

Lodret snit – vindue (lysning med hjørne)

CEDRAL
Tidløse flotte facader

Kometvej 36 - DK-6230 Rødekro
Tlf. 73 66 19 99
E-mail.: cedral-dk@etexgroup.com
www.cedral.dk

DATO: 30.03.2017

MÅL: 1:5

SIGN: dkivpb

(21).5.108