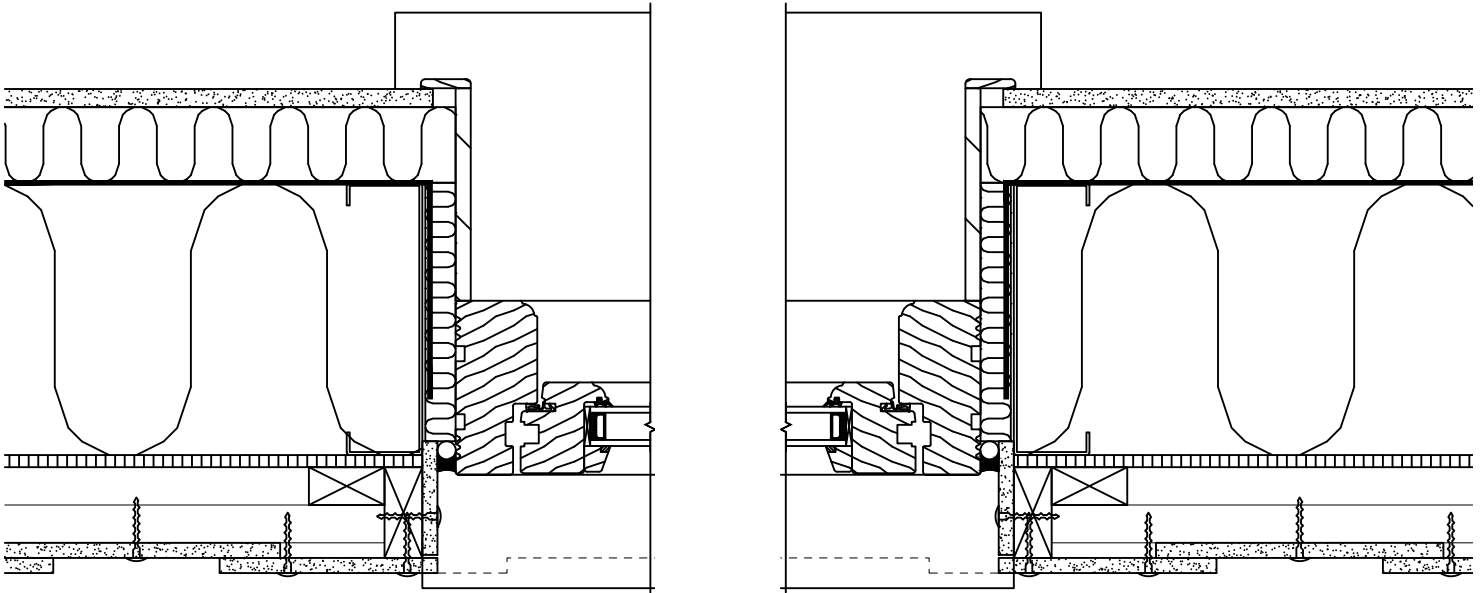


NOTE:
Indv. lysning kan udføres som
pladefals. Som materiale anvendes
Conchchip cementspånplade.



Sålbænk i aluminium føres forbi
den lodretstående lysning,
hvor der udføres et
lodretstående ombuk på
sålbænker på 15-20 mm.

MONTAGE

Cedral Plank monteret som 1 på 2
beklædning.

Skrueafstand henvises til montage-
tegningen.

Ventilationsåbningen ved vindue udføres
med min. 100 cm²/meter.

Der tildannes og monteres en lysning af
Cedral Plank.

Samlingen udføres tæt og om nødvendigt
fuges samlingen med en elastisk
fugemasse.

Ved samlinger uden overlæg af planke skal
der anvendes EPDM underlag.

Alle mål på tegningen er i mm.

KONSTRUKTION:

Cedral Plank	10 mm
Forskalling	22 mm
Afstandsliste	22 mm
Vindspærre	8 mm
Mineraluld/stålskelet	-
Dampspærre	-
Mineraluld/krydsforskalling	-

Bistand i forbindelse med tegningsmateriale, tekniske spørgsmål og beregning af materialeforbrug er udelukkende vejledende. Etex Nordic A/S kan således ikke pålægges erstatningsansvar herfor.

Vandret snit - vindue (lysning med plank)

CEDRAL
Tidløse flotte facader

Kometvej 36 - DK-6230 Rødebro
Tlf. 73 66 19 99
E-mail.: cedral-dk@etexgroup.com
www.cedral.dk

DATO: 30.03.2017

MÅL: 1:5

SIGN: dkivpb

(21).5.105