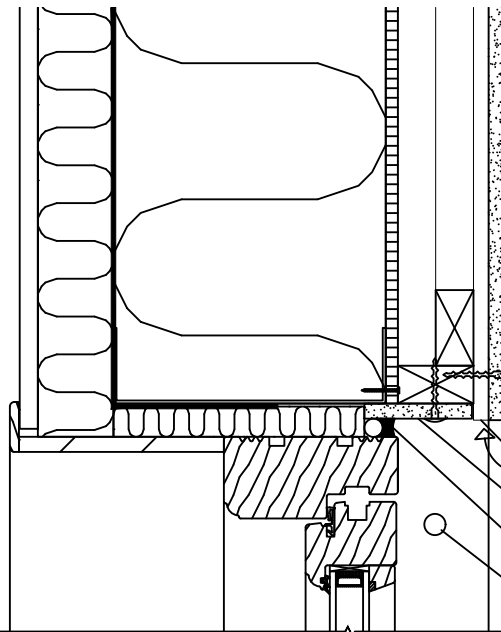


### KONSTRUKTION:

#### Cedral Plank

Forskalling	10 mm
Afstandsliste	22 mm
Vindspærre	22 mm
Mineraluld/stålskelet	8 mm
Dampspærre	-
Mineraluld/stålskelet	-



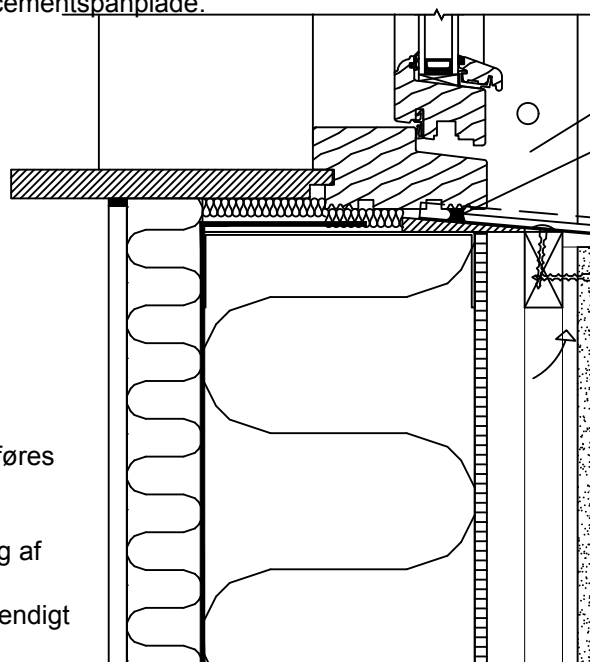
#### LODSNIT I TOP

Den vandret liggende lysning i toppen føres ud over den lodret stående lysning.

Ventilationsspalte  
Cedral Plank lysning  
Elastisk fuge  
I-fix facadeskrue

#### NOTE:

Indv. lysning kan udføres som pladefals. Som materiale anvendes Conchip cementspånplade.



Cedral Panel lysning  
Elastisk fuge  
Sålbænk med ombuk

Lodret snit I BUND  
Sålbænk i aluminium føres forbi den lodretstående lysning hvor der udføres et lodretstående ombuk på sålbænker på 15-20 mm.

### MONTAGE

Cedral Plank monteret som 1 på 2 beklædning.

Skrueafstand henvises til montage-tegningen.  
Ventilationsåbningen ved vindue udføres med min. 100 cm<sup>2</sup>/meter.

Der tildannes og monteres en lysning af Cedral Plank.  
Samlingen udføres tæt, og om nødvendigt fuges samlingen med en elastisk fugemasse.

Ved samlinger uden overlæg af planke skal der anvendes EPDM underlag.

Alle mål på tegningen er i mm.

*Bistand i forbindelse med tegningsmateriale, tekniske spørgsmål og beregning af materialeforbrug er udelukkende vejledende. Etex Nordic A/S kan således ikke pålægges erstatningsansvar herfor.*

### Lodret snit – vindue (lysning med plank)

**CEDRAL**  
Tidløse flotte facader

Kometvej 36 - DK-6230 Rødekro  
Tlf. 73 66 19 99  
E-mail.: cedral-dk@etexgroup.com  
www.cedral.dk