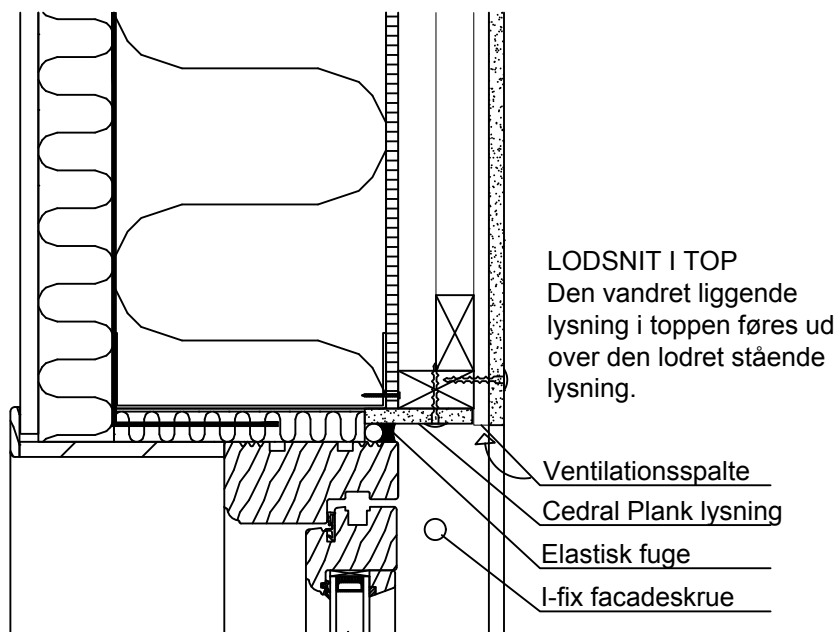


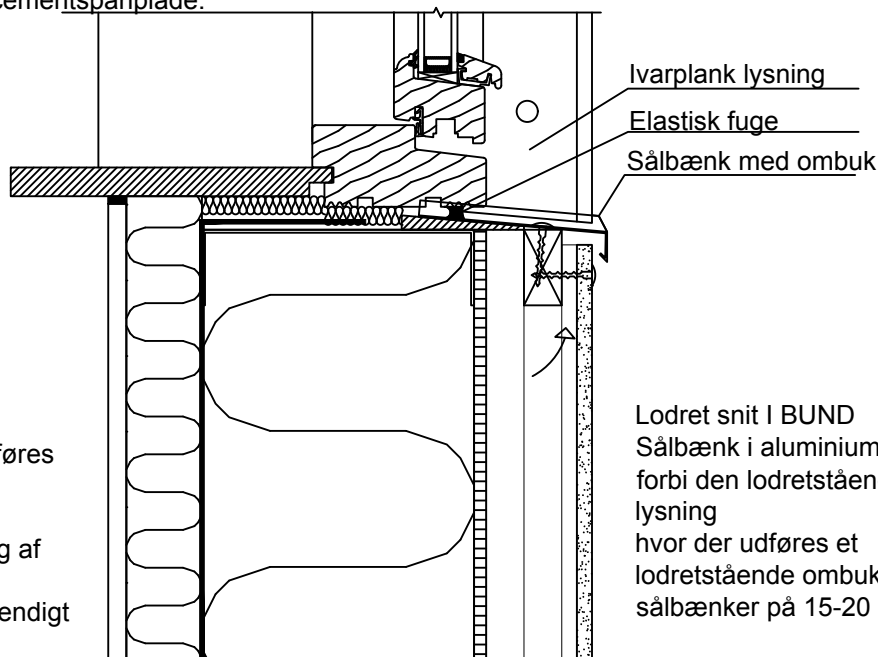
KONSTRUKTION:

Cedral Plank	10 mm
Forskalling	22 mm
Afstandsliste	22 mm
Vindspærre	8 mm
Mineraluld/stålskelet	-
Dampspærre	-
Mineraluld/stålskelet	-



NOTE:

Indv. lysning kan udføres som pladefals. Som materiale anvendes Conchip cementspånplade.



Lodret snit I BUND
Sålbænk i aluminium føres forbi den lodretstående lysning hvor der udføres et lodretstående ombuk på sålbænker på 15-20 mm.

MONTAGE

Cedral Plank monteret som 1 på 2 beklædning.

Skrueafstand henvises til montage-tegningen.

Ventilationsåbningen ved vindue udføres med min. 100 cm²/meter.

Der tildannes og monteres en lysning af Cedral Plank.

Samlingen udføres tæt, og om nødvendigt fuges samlingen med en elastisk fugemasse.

Ved samlinger uden overlæg af planke skal der anvendes EPDM underlag.

Alle mål på tegningen er i mm.

Bistand i forbindelse med tegningsmateriale, tekniske spørgsmål og beregning af materialeforbrug er udelukkende vejledende. Etex Nordic A/S kan således ikke pålægges erstatningsansvar herfor.

Lodretsnit Vindue(Lysning med Plank)

CEDRAL
Tidløse flotte facader

Kometvej 36 - DK-6230 Rødekre
Tlf. 73 66 19 99
E-mail.: cedral-dk@etexgroup.com
www.cedral.dk

DATO: 30.03.2017

MÅL: 1:5

SIGN: dkivpb

(21).4.108