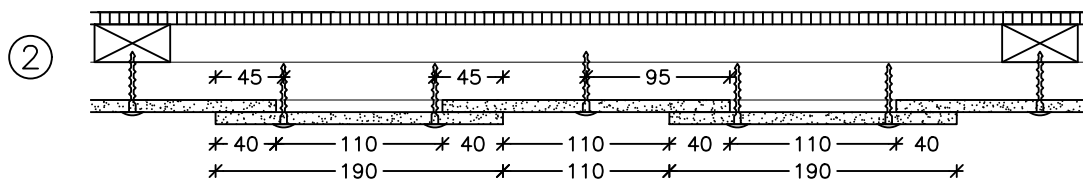
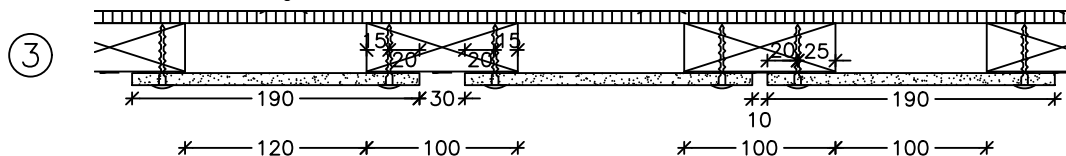


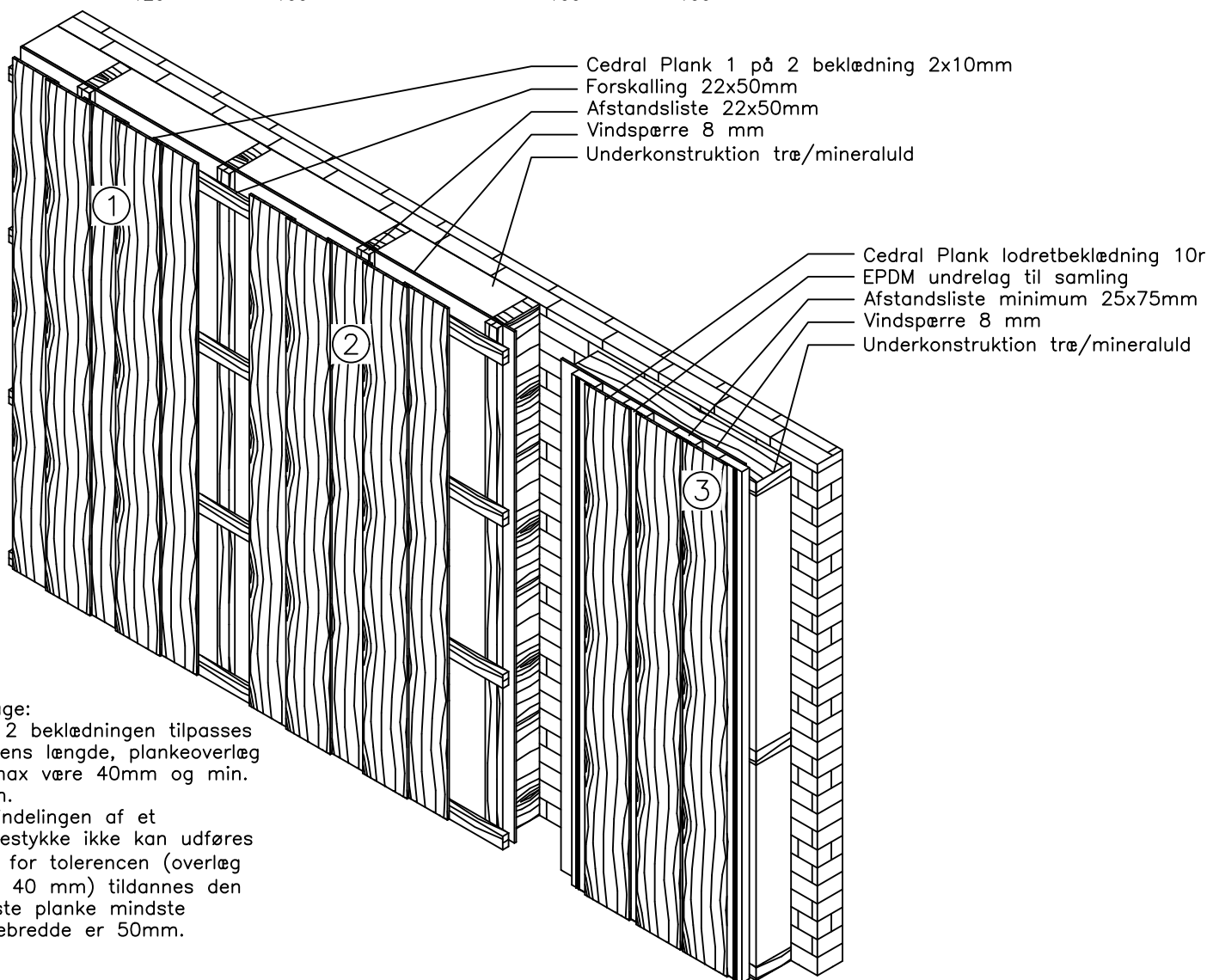
1 på 2 beklædning maksimum overlæg 40mm



Lodret beklædning maksimum afstand 30mm minimum 10mm



Fastgørelse:
 Inderste planke fastgøres med en skrue i midten, yderste planke fastgøres med to skruer. (se tegningen)
 Skruen i yderste planke må ikke, pga. fladens bevægelighed, gennemtrænge og fikscere den inderste planke.



Montage:
 1 på 2 beklædningen tilpasses facadens længde, plankeoverlæg må max være 40mm og min. 25mm.
 Hvis indelingen af et facadestykke ikke kan udføres inden for tolerancen (overlæg 25 – 40 mm) tildannes den inderste planke mindste plankebredde er 50mm.

Bistand i forbindelse med tegningsmateriale, tekniske spørgsmål og beregning af materialeforbrug er udelukkende vejledende. Etex Nordic A/S kan således ikke pålægges erstatningsansvar herfor.

Lodret montage Cedral Panel og Ceral Board (1 på 2)

CEDRAL
 Tidløse flotte facader

Kometvej 36 - DK-6230 Rødskro
 Tlf. 73 66 19 99
 E-mail.: cedral-dk@etexgroup.com
 www.cedral.dk